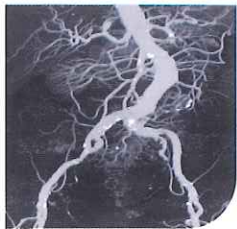


## Blood Vessels CT:

Blood vessel CT scanning is extremely fast, and can be used to assess blood vessels throughout the entire body, or of one particular region.



## 血管電腦斷層掃描：

可進行全身各部位的血管造影，又或是局部性的血管造影，能迅速而精確地拍攝到血管的狀況，幫助評估血管健康。

## More Advantages to You 更多好處：

- CT Scans require minimal preparation.
- Patients do not have to stay overnight.
- Early detection can be life saving.
- 檢查過程簡單快速，事前亦只需少量準備功夫。
- 檢查完成後，病人即可離院，不需要住院檢查。
- 有助盡早診斷病情，減少疾病帶來的威脅。

## Information 查詢

For inquiries and appointments, please contact our Diagnostic Imaging Department on 2835 0515.

如有進一步查詢或預約，請聯絡本院放射診斷部。(電話：2835 0515)

## CT Scanning Service Contact Information

### 放射診斷部：

Address 地址：CT Scan Department, 1/F Hong Kong Adventist Hospital, 40 Stubbs Road, Hong Kong.

香港司徒拔道40號 香港港安醫院 放射診斷部

Enquiries 查詢電話：2835 0515

Email 電郵：mri@hkah.org.hk

Website 網站：www.hkah.org.hk

## Map 路線圖



## Bus 巴士

6, 15, 61, 66 Central Bus Station 中環巴士總站  
76 Causeway Bay 銅鑼灣  
19, 41A, 63 North Point 北角

## Minibus 專線小巴

5, 24M, 36

## Taxi 計程車

Available to and from the front entrance of Hospital  
乘計程車可直達本院大門前

**Adventist 港 Health 安** Hong Kong Adventist Hospital  
香港港安醫院

**Hong Kong Adventist Hospital**  
**香港港安醫院**

Hotline 醫院總機：(852) 2574 6211

Fax 傳真：(852) 2572 9813

Address 地址：40 Stubbs Road, Hong Kong  
香港司徒拔道40號

Website 網站：www.hkah.org.hk

**Adventist 港 Health 安**

Hong Kong Adventist Hospital  
香港港安醫院

電腦斷層掃描服務  
準確偵察 及早治療

CT Scanning Service  
A Scan Could Save Your Life





## Hong Kong Adventist Hospital CT Scanner can be used for the following applications

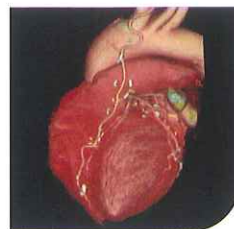
香港港安醫院提供的電腦掃描服務，適用於下列情況：

### Heart CT:

Our CT scanner continuously synchronizing with the rhythm of the heart can scan the blood vessels of your heart in as little as 5 seconds! With such speed and clarity, it is ideal for the early detection of heart disease.

Common applications for heart CT scanning include:

- Coronary Calcium Scoring
- Coronary Angiogram

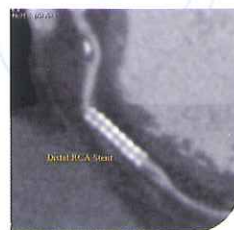


### 心臟掃描：

本院選用的多層電腦掃描系統可以與心臟跳動頻率協調，也就是說，會於每一心跳週期的同一舒張時距擷取影像。只需要五秒鐘，它就可以拍攝到詳細而清晰的心臟血管圖像，無疑是幫助及早診斷出心臟疾病的最佳工具。

一般性心臟電腦斷層掃描包括：

- 心臟冠狀動脈鈣化指數
- 冠狀動脈造影

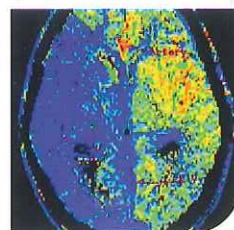


### Brain CT:

The volume and flow of the blood supply to the brain can be detected using an ultra-fast mode on our CT scanner. This helps in diagnosis of clogged blood vessels in the brain. It is ideal for early stroke detection.

Common applications for Brain CT scanning include:

- Brain CT Scan
- Brain CT Angiogram
- Brain CT Perfusion Scan



### 腦部電腦斷層掃描：

通過多切薄層和高速的電腦掃描，能量度腦部血液流量，並迅速而精確地診斷出腦部血管阻塞的情況，有助於早發現中風的徵兆。

一般腦部電腦斷層掃描包括：

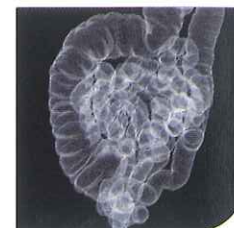
- 腦部掃描
- 腦部電腦斷層血管攝影
- 腦部血流灌注分析



### Colon CT:

CT Virtual Colonoscopy allows for non-invasive visualization of the colon without the use of Barium or Anesthesia. The procedure is therefore less invasive for the patient.

It enables early detection of cancer or polyps of the colon. Other abdominal structures are also visualized.



### 大腸虛擬造影：

此項成熟的檢查技術，是利用電腦掃描儀器擷取多切面影像，及重組三維空間圖像，所得到的影像與傳統大腸鏡相同，但過程輕鬆，不必使用內窺鏡，不用麻醉，亦無須服用銀餐，是一項非侵略性的檢查方法。

利用電腦處理，它可以模擬出大腸內部影像，幫助及早發現腸道內的癌肉，甚至癌細胞，亦有助評估大腸以外組織的情況。

### Lung CT:

Low Dose CT provides higher image sensitivity than normal chest x-rays, resulting in an earlier and more precise diagnosis of any lung disease.

### 肺部電腦斷層掃描：

只需要低劑量的X光，就可以得出比傳統肺部X光檢查敏感度更高和更精確的影像，可以偵察出肺部十分細微的異常狀況，有助盡早發現病情。



Using a 64-slice CT scanner, Hong Kong Adventist Hospital provides a state-of-the-art scanning service for our patients. 64-slices per shoot produces a finer image quality, resulting in a faster and more accurate diagnosis.

If you or your family members have possible high risk factors of certain diseases such heart and lung disease, an early detection could save your life!

香港港安醫院使用的六十四層電腦掃描器，能為本院病人提供最佳效果的電腦掃描服務。此儀器每轉一圈，可掃描六十四張電腦斷層圖像，提供豐富且精細的影像資訊，幫助得出更準確及快速的診斷。

心血管疾病和肺病往往沒有早期病徵，對生命卻會構成威脅。所以，如果您和您的家人有下列高危風險因素，宜通過適當檢查，以及早發現問題！

### Risk Factors include 風險因素包括：

- |                                       |                |
|---------------------------------------|----------------|
| 1. High Cholesterol                   | 高膽固醇           |
| 2. High Blood Pressure                | 高血壓            |
| 3. Obesity                            | 肥胖             |
| 4. Smoking                            | 吸煙             |
| 5. High Stress Level                  | 壓力             |
| 6. Lack of Exercise                   | 缺乏運動           |
| 7. Family History of Stroke or Cancer | 家族中有人曾中風，或患有癌症 |
| 8. Diabetes                           | 糖尿病            |